

The logo for SŠMG (Střední škola managementu a grafiky) is displayed in a white rounded rectangle. The letters 'SŠMG' are in a bold, blue, sans-serif font. A vertical line is positioned between the 'S' and 'Š' characters.

**SŠMG**

Střední škola  
managementu  
a grafiky

# Rodičovské setkání pro 1. ročníky

25. červen 2025

# VIŠE ŠKOLY



**„Vytváříme partnerské a podnětné prostředí, podporujeme chuť a potřebu poznávat, obohacujeme se o faktické znalosti, rozvíjíme komunikační a sociální dovednosti. Přijímáme osobní odpovědnost a soustředíme se na to, abychom obstáli v reálném životě.“**

# KONCEPCE ŠKOLY

**Zodpovědnost**

**Vytrvalost**

**Jedinečnost**

**Spolupráce**



# SDRUŽENÍ RODIČŮ A PŘÁTEL ŠKOLY



- **Příspěvek 3000 Kč za 4 roky nebo 800 Kč každý rok**
- Částku uhradí rodič na č. účtu: **505 004 584/0600**
- Na pořízení učebních pomůcek (hlavně PC), licence
- Knihy do knihovny
- Příspěvek na besedy a preventivní programy pro žáky
- Na odměny za dobré umístění v soutěžích
- Příspěvek maturantům

# TŘÍDNÍ UČITELÉ



**1.E**

**Bc. Lenka Heerink**

**1.I**

**Mgr. Vítězslav Lupínek**



# ZÁZEMÍ ŠKOLY



**ISIC karta (350 Kč)**

**Záloha na klíček (100 Kč)**

**Záloha na čip – obědy (150 Kč)**



**Každý student musí mít boty na přezutí**

**Každý student má svou skříňku**

# REŽIM DNE



**Začátek výuky**

**07:55 h**

**Konec výuky**

**nejpozději 15:35 h**

**Kratší výuka**

**pátek**

# STRAVOVÁNÍ



- Polední pauza je po 4., 5. nebo 6. hodině.
- Obědy jsou ve vlastní jídelně (45 Kč, platba předem).
- [www.strava.cz](http://www.strava.cz)
- Opuštění areálu školy na základě souhlasu zákonných zástupců.

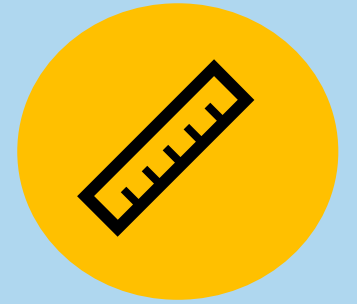


# STUDIJNÍ MATERIÁLY



- **4 000 Kč**
- Částku uhradí rodič na č. účtu: **259 627 849/0600**  
zpráva pro příjemce: **Jméno žáka, třída, učebnice**
- Odborné učebnice objednává škola

# DALŠÍ POMŮCKY



- **Kalkulačka s goniometrickými funkcemi (ne mobil)**
- **Psací potřeby, tužky, barevné zvýrazňovače (orientace v poznámkách)**
- **Minimálně u IT oboru důrazně doporučujeme vlastní notebook**

# DOPORUČENÉ PARAMETRY NTB



<b>Typ procesoru</b>	Intel Core i5 nebo Ryzen 5
<b>Typ úložiště</b>	SSD (alespoň 500 GB)
<b>Operační paměť (RAM)</b>	8 GB / 16 GB
<b>Grafická karta</b>	NVIDIA nebo AMD (alespoň 4 GB)

<https://www.alza.cz/porovnani.htm?c=ADC275m59a3;NC108c7i09c1;NA651c7j2;HPCN101lw8q1>



**Informační  
systém**

Účtujeme  
v pohodě :-)



**Studijní materiály,  
distanční výuka**



**Office 365**

**Licence pro  
osobní potřebu  
žáků**

**moodle**

**Studijní materiály,  
distanční výuka**

# ŠKOLNÍ MATRIKA



Střední škola  
managementu  
a grafiky



## Osobní list žáka

Třída	Školní rok

## Údaje o žákovi

Jméno a příjmení	
Datum a místo narození	
Bydliště	
Telefon, mobil	

- Vyplnit osobní list
- Nalepit průkazovou fotografií
- Změny hlásit neprodleně

# OMLOUVÁNÍ ABSENCE



- **Zákonný zástupce omlouvá nepřítomnost žáka písemně (telefonicky, e-mailem, do bakalářů) **nejpozději do 3 dnů****
- **Po příchodu do školy žák neprodleně předloží třídnímu učiteli omluvenku**
- **Při dlouhodobé absenci požadujeme potvrzení od lékaře**

# OMLUVNÝ LIST



**SŠMG** | Střední škola  
managementu  
a grafiky

282 01 Český Brod - Liblice, Školní 145  
IČO 000069205, www.sosceskybrod.cz  
18-20-M/01 Informační technologie  
63-41-M/01 Ekonomika a podnikání

## OMLUVNÝ LIST

Jméno a příjmení: .....

Třída: ..... Školní rok: .....

Třídní učitel: .....

Zástupce tř. učitele: .....

Jména zák. zástupců a vzorový podpis zák. zástupců:  
.....

- **Veškerá absence se zapisuje do omluvného listu**
- **Vzor podpisu zákonného zástupce (omezení podvodů)**
- **Využívejte zadní stranu – sdělení rodičů**
- **Pořízení a výměna 10 Kč, při ztrátě žák zaplatí 100 Kč**

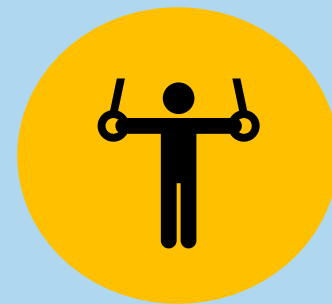
# UVOLNĚNÍ Z VÝUKY



- **Žádá písemně zákonný zástupce**
- **Z 1 hodiny uvolňuje učitel daného předmětu**
- **Z 2 a více hodin (max. 3 dny) uvolňuje třídní učitel**
- **Na více dní uvolňuje ředitelka školy na základě žádosti, která je podána min. 14 dní předem**



# UVOLNĚNÍ Z TĚLESNÉ VÝCHOVY



1. Vyplnit žádost
2. Nechat ji potvrdit od lékaře
3. Odevzdat do 19. září 2025



# NEKLASIFIKACE

- Zameškání 25 % v předmětu
- Při absenci nad 120 hodin/pololetí
- Nesplnění požadavků vyučujícího
- V případě dlouhodobé absence (hospitalizace v nemocnici,...)  
řešíme individuálně



# ADAPTAČNÍ KURZ



- Termín konání **15. – 17. září 2025**
- Instrukce k adaptačnímu kurzu budou rozdány
- Částku **4 000 Kč** uhradí rodič na č. účtu:

**259 627 849/0600, zpráva pro příjemce: Jméno žáka, třída, AK  
(adaptační kurz)**



# **SHRNUTÍ**

## **NUTNO VYPLNIT A PODEPSAT**

- 1. Souhlas se zpracováním osobních údajů žáka (GDPR)**
- 2. Souhlas zákonného zástupce (polední pauza)**
- 3. Osobní list žáka**
- 4. Omluvný list s podpisovým vzorem zákonného zástupce**
- 5. Do 2. září 2025 donést VYSVĚDČENÍ**



# **SHRNUTÍ**

## **V PŘÍPADĚ POTŘEBY ZAŘÍDIT A ODEVZDAT**

- 1. Uvolnění z TEV (žádost + potvrzení od lékaře)**
- 2. Doporučení školského poradenského zařízení (Pedagogicko-psychologické poradny/Speciálně pedagogického centra)**

# PREVENTIVNÍ TÝM ŠKOLY

Vedení školy:

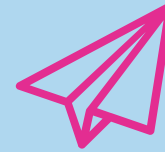
Ředitelka školy

Zástupkyně ŘŠ a výchovná poradkyně

Další členové:

Metodik prevence:

Správce ICT



Ing. Darina Doškářová

Ing. Bc. Jana Stanková

Mgr. Tereza Nakládalová

Aleš Skalický

# KONTAKTY



**Hospodářka**

321 622 397, 731 108 986

hospodarka@ssmg.cz

**Ředitelka školy**

731 558 941

reditelna@ssmg.cz

**Zástupkyně ředitelky**

608 948 784

stankova@ssmg.cz

**Třídní učitelé:**



**Bc. Lenka Heerink**

heerink@ssmg.cz

**Mgr. Vítězslav Lupínek**

lupinek@ssmg.cz



**Děkujeme za pozornost a  
těšíme se na spolupráci!**